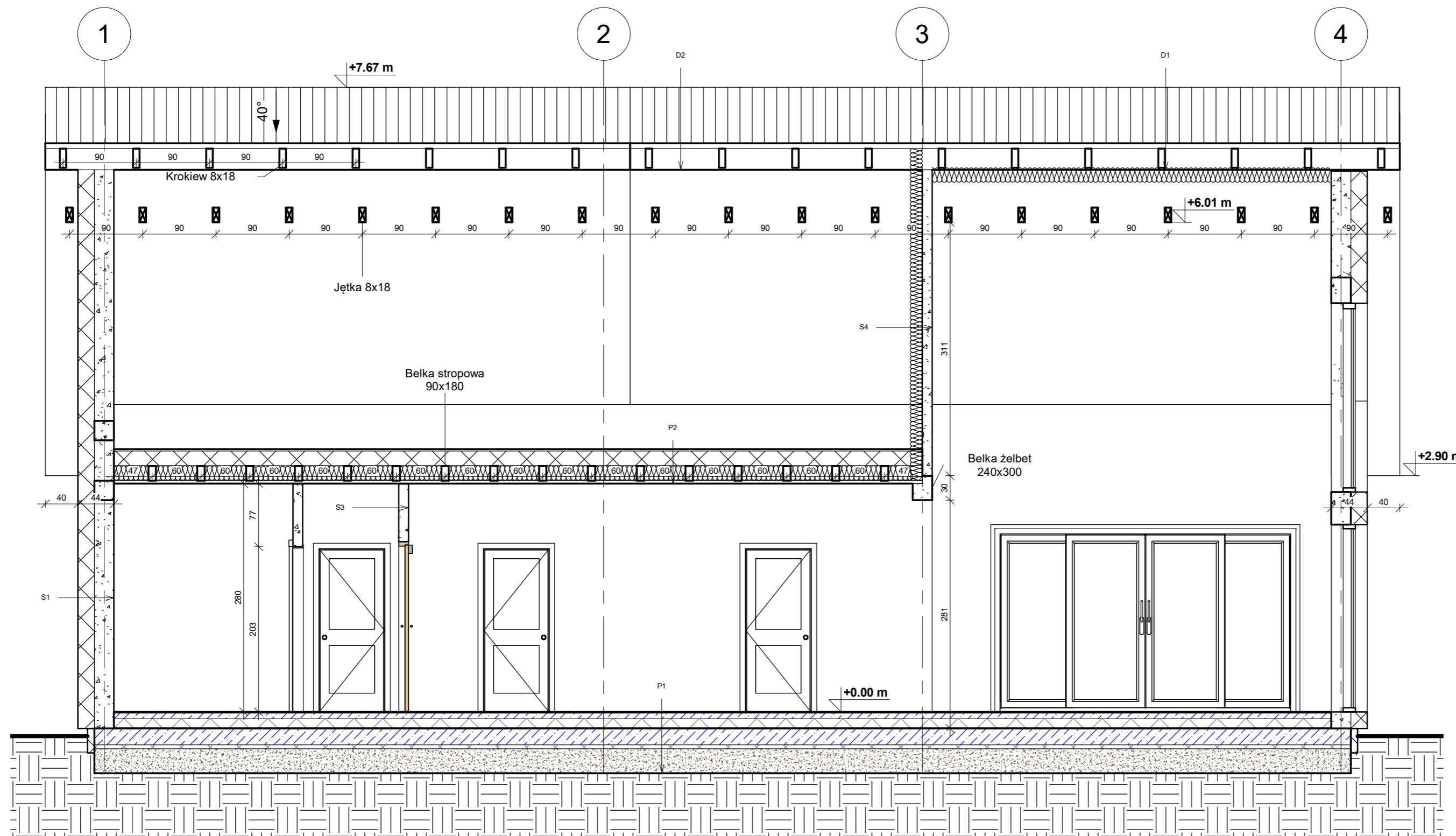


PROJEKT ARCHITEKTONICZNO-BUDOWLANY

UWAGI I OZNACZENIA

±0.00= 102,70 m n.p.m

OZNACZENIA:



S1 - ściana zewnętrzna

Tynk cienkowarstwowy	1,2 cm
Izolacja termiczna - styropian EPS 070	20,0 cm
Błoczek z bet. komórkowego klasy 500	24,0 cm
Tynk cementowo-wapienny	1,5 cm

S3 - ściana wewnętrzna działowa

Tynk cementowo-wapienny	1,5 cm
Błoczek z bet. komórkowego klasy 500	12,0 cm
Tynk cementowo-wapienny	1,5 cm

P1 - podłoga na płycie fundamentowej

Posadzka - panele/ gres	1,5 cm
Wylewka zbrojona siatką 3mm /ogrz. podłogowe	7,0 cm
Izolacja p.wilgociowa folia	
Izolacja termiczna styropian EPS 100	12,0 cm
Izolacja p.wilgociowa papa	
Płyta betonowa zbrojona C 25/30	20,0 cm
Izolacja termiczna polistyren ekstrudowany XPS	5,0 cm
Żwir zagęszczony mechanicznie	30,0 cm

P2 - strop nad parterem

Płyta OSB	2,2 cm
Wełna mineralna / ruszt z drewna	18,0 cm
Belki stropowe / wełna mineralna	18,0 cm
Paroizolacja nad pom. mokrymi	
Płyta g-k szpachlowana na ruszcie	1,25 cm

D1 - połacie dachowe ocieplone

Pokrycie dachowe - blacha panelowa	
Poszycie dachu -łaty i kontrłaty	7,0 cm
Membrana dachowa	
Krokiew/ wełna mineralna λ=0,033	18,0 cm
Wełna mineralna λ=0,033/ruszt	15,0 cm
Paroizolacja	
Płyta g-k szpachlowana	1,25 cm

D2 - połacie dachowe nieocieplone

Pokrycie dachowe - blacha panelowa	
Poszycie dachu -łaty i kontrłaty	7,0 cm
Membrana dachowa	
Krokiew	18,0 cm

S2 - ściana wewnętrzna nośna

Tynk cementowo-wapienny	1,5 cm
Błoczek z bet. komórkowego klasy 600	24,0 cm
Tynk cementowo-wapienny	1,5 cm

S4 - ściana wewnętrzna działowa oddzielająca strych

Tynk cementowo-wapienny	1,5 cm
Błoczek z bet. komórkowego klasy 500	12,0 cm
Izolacja termiczna - styropian EPS 070	8,0 cm
Tynk cienkowarstwowy	1,2 cm

SEVIER

SEVIER sp. z o.o.
ul. Złota 75A/7, 00-819 Warszawa,
NIP 7393945361, KRS 0000864124,
biuro regionalne:
ul. Sienkiewicza 28/1,06-400 Ciechanów

Temat opracowania:

Budynek mieszkalny jednorodzinny wraz z towarzyszącą infrastrukturą techniczną.

Lokalizacja inwestycji:

09-130 Baboszewo, Gószczyce Poświętne,
działka nr 142003_2.0015.46/5, obręb Gószczyce Poświętne

Inwestor:

Aneta Ziegler-Cwalina, Artur Cwalina,
ul. W.Witosa 61A/74, 06-400 Ciechanów

Aktuś:

Przekrój B-B

Skala: 1 : 50

Data: 04.2025 r.

Brand: Architektoniczno-Budowlana

Nr rysunku: A-05

Projektował:

tech. bud. Janusz Talarek
w spec. konstrukcyjno-budowlanej i architektonicznej
upr. nr 219Wa/74

Podpis:

Opracował:

inż. Iwona Agnieszka Krupińska
w spec. konstrukcyjno-budowlanej

Podpis: